

Internationale Rheinregulierung IRR

ALPENRHEIN

Internationale Strecke km 65 - 91

Interventionspiste Anschluss Bruggerhorn

Gemeinde St. Margrethen

Mitwirkung

Rodungsplan 1:500

FS Geotechnik AG

CH-9000 St. Gallen T. 071 274 52 00
Föhrenstrasse 6a

mail@fsgeotechnik.ch
www.fsgeotechnik.ch



Projekt Nr. 3102-1365-105

Format: 30 x 63cm

Gezeichnet: d.seitz Erstellt: 11.12.2023

Kontrolliert: r.dietsche Geändert:


Wälli AG Ingenieure

CH-9435 Heerbrugg T. 058 100 90 02
Auerstrasse 23


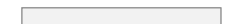

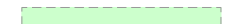
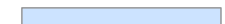
heerbrugg@waelli.ch
www.waelli.ch

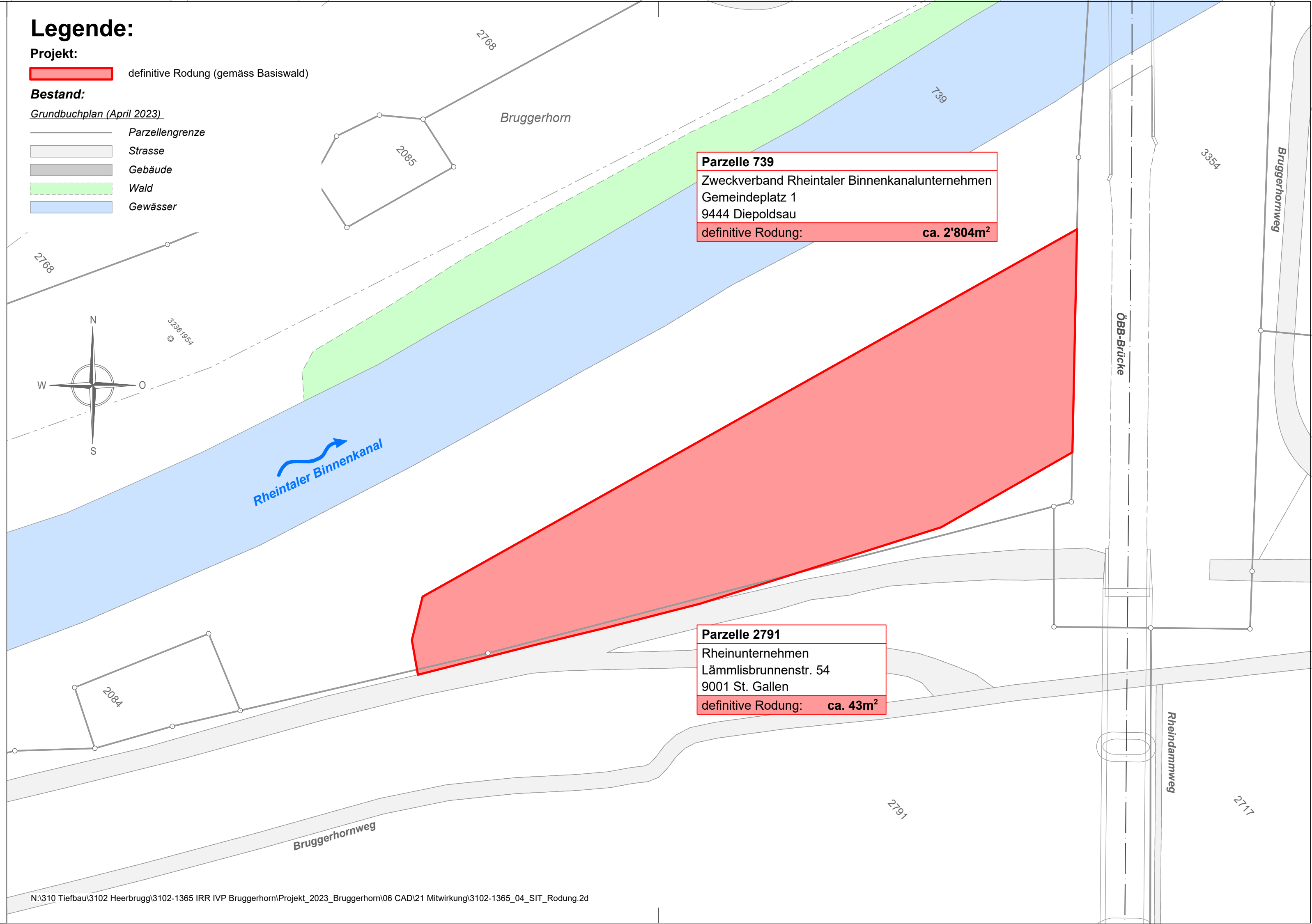
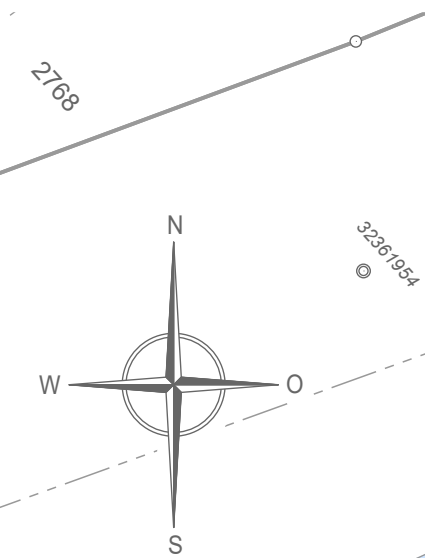


Legende:

Projekt:
 definitive Rodung (gemäss Basiswald)

Bestand:
Grundbuchplan (April 2023)

-  Parzellengrenze
-  Strasse
-  Gebäude
-  Wald
-  Gewässer



Parzelle 739
 Zweckverband Rheintaler Binnenkanalunternehmen
 Gemeindeplatz 1
 9444 Diepoldsau
 definitive Rodung: **ca. 2'804m²**

Parzelle 2791
 Rheinunternehmen
 Lämmlibrunnenstr. 54
 9001 St. Gallen
 definitive Rodung: **ca. 43m²**